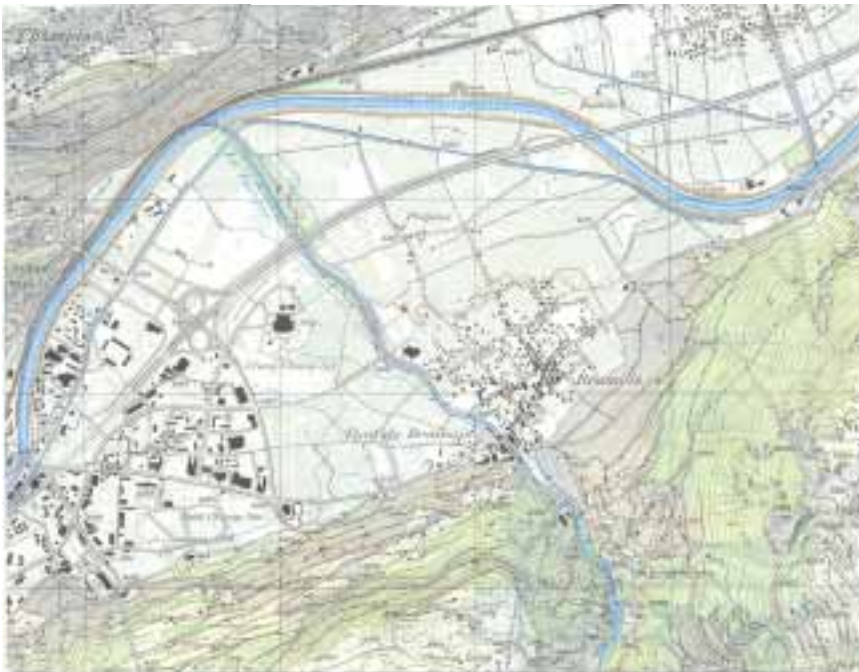


## Itinéraire conseillé

Prendre sortie Autoroute Sion-Est direction Val-d'Hérens.  
Au rond-point de la station Tamoil, prendre à droite sur  
environ 300 mètres.  
Entrée à gauche de la route par le portail principal.

<b>24/24</b> <b>7/7</b>	<b>STATION SERVICE</b> <b>Sortie autoroute</b>	<b>SHOP</b> <b>BOUTIQUE</b>
	PARSTA SA, Sion-est Rond-point du Val d'Hérens Laurent Dayer Fabienne Comina	ELPAR SA, Sion-ouest Route traversière Véronique Reynard Lucie Métrailler
SHOP-CAFE GAZ - LAVAGE	LU - VE: 6 H - 22 H • SA - DI: 7 H - 21 H	

## Parcours



# Championnats romands intercantonaux cycliste sur route

**20 mai 2004**  
**Sion, Caserne militaire**



**Organisation:**  
**Cyclophile Sédunois & SR Organisation**

	<b>CYCLO-SPORT</b> Route de Chippis 3966 Chalais Tél. 027 458 46 25 Fax 027 458 46 27
Vélos de course sur mesure, vente et réparation toutes marques	